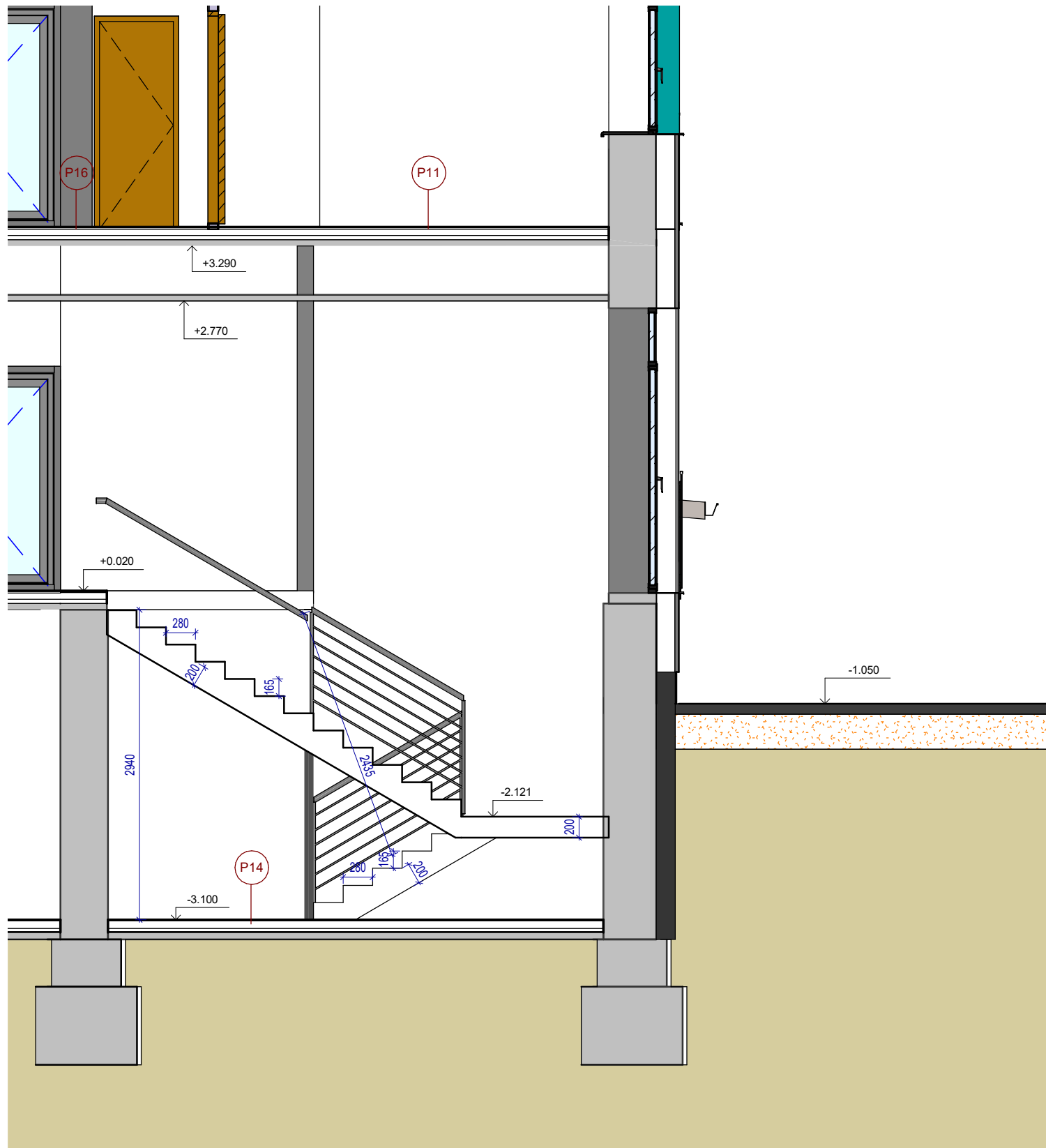
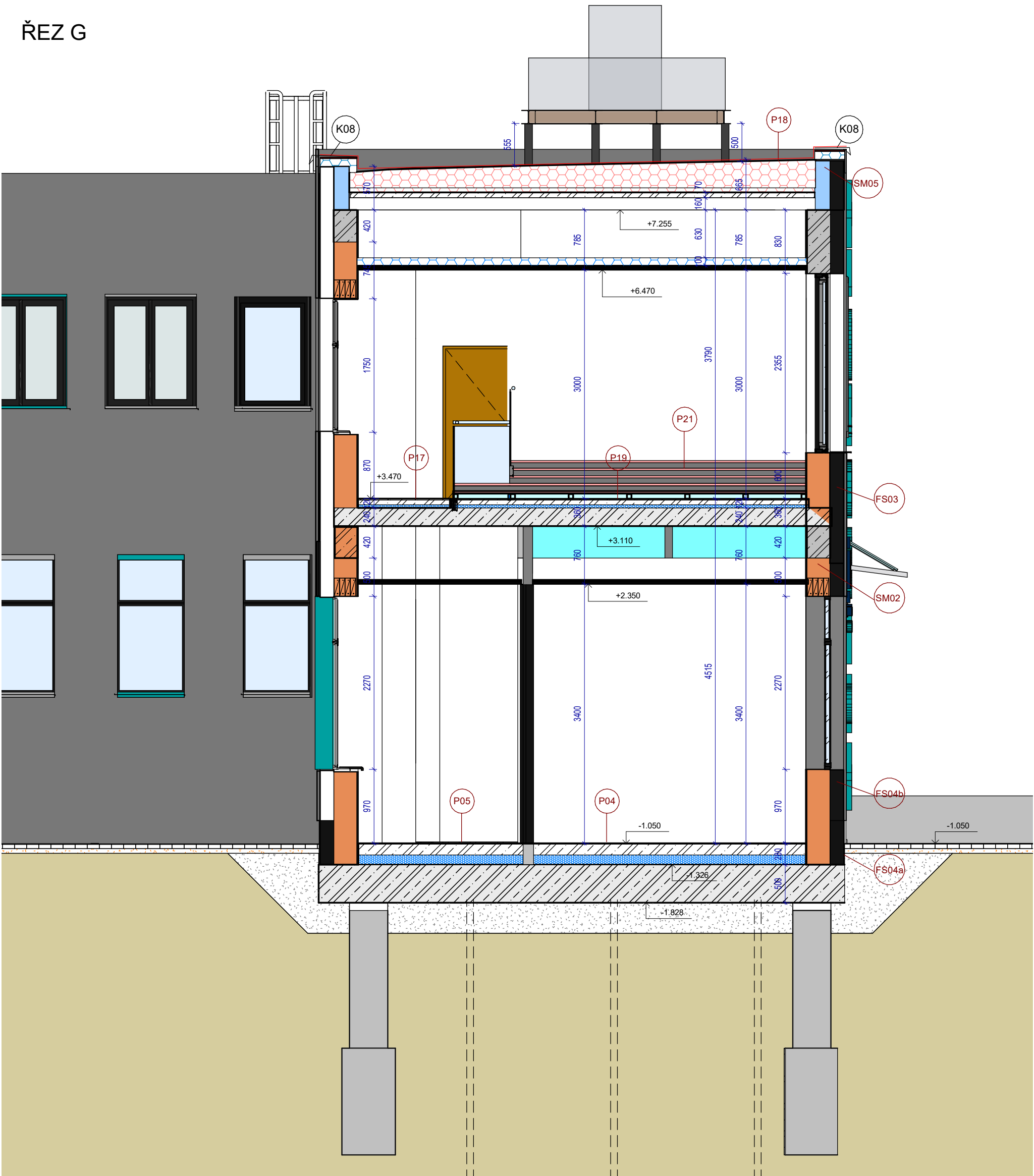


ŘEZ F



ŘEZ G



Legenda materiálů

- SM01- Obvodové zdivo tl. 380 mm

KT1 Keramické tvárnice tl. 380 mm

SM02- Obvodové zdivo tl. 300 mm

KT1 Keramické tvárnice tl. 300 mm

SM03- Obvodové zdivo tl. 300 mm

KB1 KB hladká tvarovka tl. 300 mm

SM04- Nosné zdivo tl.400 mm

KB1 KB hladká tvarovka tl. 400 mm

SM05- Zdivo-atika tl.200 mm

KB2 KB hladká tvarovka tl. 200 mm

SM06 Vnitřní nosná stěna

KT1 Keramické tvárnice tl. 300 mm

SM07 Vnitřní nosná stěna

KT1 Keramické tvárnice tl. 190 mm

SM08 Vnitřní nosná stěna z KB bloku

KB1 KB tvárnice hladká tl. 200 mm

SM09 Vnitřní nenosná příčka

KT1 Keramické tvárnice tl. 115 mm

SM10 Dozdívky z cihelný plných

KT2 Cihly plné tl. 450 mm
- SM11 SDK příčka dvojité opláštěná- akustická, protipožární tl. 155 mm

SM12 SDK příčka jednoplášťová- do vlhka tl. 125 mm

SM13 SDK příčka jednoplášťová- do vlhka tl. 100 mm

SM14 SDK příčka dvouplášťová- do vlhka tl. 155 mm

SM15 SDK příčka jednoplášťová- standard tl. 125 mm

SM16 SDK příčka jednoplášťová tl. 100 mm s požární odolností EI 30 min

SM17 Předstěna- stěna instalační šachty tl. 75 mm s požární odolností EI30 min

SM18 Opláštění výtahové šachty tl. 65 mm

SM19 WC kabiny do výšky 2190 mm

FS01 Fasádní odvětrávaný systém (tmavě šedá barva) tl. 180 mm

FS02 Fasádní odvětrávaný systém (tmavě šedá barva) tl.100 mm

FS03 Kontaktním zateplovací systém (tmavě šedá barva) tl. 180 mm

FS04a Kontaktní zateolovací systém ve styku se zeminou tl.180 mm

FS04b Kontaktní zateolovací systém 300 mm nad terénem

FS05a Kontaktní zateolovací systém ve styku se zeminou tl. 140 mm

FS05b Kontaktní zateolovací systém 300 mm nad terénem

Poznámka

Dokumentace pro provádění stavby dle přílohy č.13 k vyhlášce č.499/2006 sb., (novela 2018) nenahrazuje realizační a dílenskou dokumentaci, kterou je povinen zpracovat dodavatel stavby.

Dodavatel stavby je povinen veškeré stavební úpravy včetně rozměrů a počtu prvků konfrontovat se skutečným stavem stavby. Dodavatel stavby je povinen mezi sebou jednotlivé profese včetně požárního řešení koordinovat – např. drážky pro instalace, prostory pro instalace především VZT, ZTI, Elektro instalace atd...

Veškeré stavební práce budou prováděny dle technologických postupů použitých materiálů. Technické specifikace jednotlivých materiálů nebo výrobků jsou uvedeny v knize specifikací.

profese: [SO 01 D.1.1 Architektonicko stavební část](#)

Projektant profese: **MR Design CZ, s.r.o.**  
Nábřeží SPB 457/30, 708 00 Ostrava-Poruba

zodp. projektant: Roman Diehel  
vypracoval: Roman Diehel  
Ing. Hana Graňáková

ZHOTOVITEL

**MR design** **MR Design CZ, s.r.o.**  
projekční kancelář  
Nábřeží SPB 457/30  
708 00 Ostrava Poruba  
tel. : 605 258 711

OBJEDNATEL :  
Dopravní podnik Ostrava, a.s.  
Poděbradova 494/2, 702 00 Ostrava

STUPEŇ PD : Dokumentace pro provádění stavby

NÁZEV PROJEKTU:  
Rekonstrukce administrativní budovy střediska trolejbusy  
k.ú. Moravská Ostrava, p.č. 1088, 1140/1, 1140/9, 1151/1, 1096/22, 1092/5, 1084/3

NÁZEV VÝKRESU:

Řez F,G- návrh

|         |         |             |                 |
|---------|---------|-------------|-----------------|
| DATUM:  | 08/2022 | MĚŘÍTKO:    | Jak je ukázáno  |
| FORMÁT: | A2      | Č. VÝKRESU: | <b>D.1.1.30</b> |